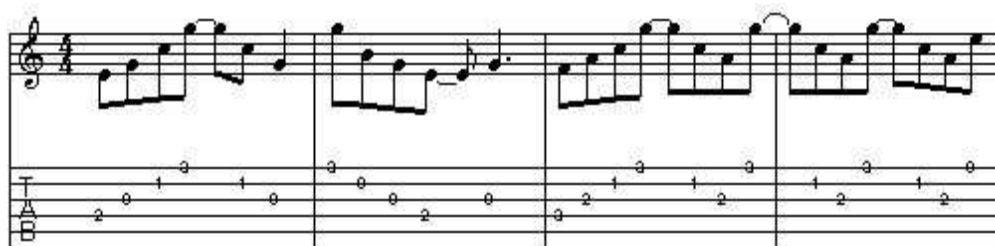


A técnica e o estilo do guitarrista do Kid Abelha

Como Eu Quero

Neste exemplo, Bruno mostra bom gosto ao inverter os acordes de **Am**, **Em** e **F** com o uso de cordas soltas. Em **Am**, a inversão acontece pelo intervalo de quinta justa (E em relação à tônica A); em **Em**, ele começa o acorde pela nota **G** (sétima menor em relação à mesma tônica); em **F**, ele não aplica a inversão mas, no final do compasso, usa a sétima maior (E em relação à tônica).



Lágrima e Chuva

Todo o solo é marcado pelo emprego da escala pentatônica menor e penta blues, mas o guitarrista acrescenta a nota **B**, pois nesse trecho usa a tríade de **Em**, gerando assim uma nona e lembrando o modo eólio (T – 2M – 3m – 4J – 5J – 6m – 7m). Perceba também a utilização da tríade de **C** no final da frase (formada pelas notas Dó, Mi e Sol), além da escala penta blues e de passagens cromáticas, que ressaltam o belo fraseado de Bruno.

Musical notation for the first system, showing a treble clef staff with a melodic line and a guitar staff with fret numbers. The guitar staff includes a 'II' marker and the text "Alavancar 2 toda para baixo".

Musical notation for the second system, showing a treble clef staff with a melodic line and a guitar staff with fret numbers. The guitar staff includes the text "Alavancar 2 toda para baixo".



Por Um Dia

Bruno tem em sua formação uma influência e gosto pelos Beatles, tanto nas partes de guitarra como em sua composição. Isso fica claro neste exemplo, em que o riff principal lembra a introdução de "Day Tripper". Tome cuidado com as cordas soltas e observe bem os trechos que não são palhetados, mas sim tocados com o uso dos dedos.

Musical notation for the "Por Um Dia" example, showing a treble clef staff with a melodic line and a guitar staff with fret numbers.



Por: Alexandre Bastos